



*Programme lapins et rongeurs*



## SOMMAIRE

### ALIMENT COMPLET POUR LAPIN

Knusper-Müsli	4
Multi	5
Kräuter <small>AVEC DES CAROTTES</small>	5
Plus	5

### ALIMENT POUR RONGEURS

Chinchilla Pellets	6
Meerschweinchen Pellets	6

### SPÉCIALITÉS POUR LAPINS ET RONGEURS

Struktur-Müsli	7
Kräuter-Blüten-Mix <small>SANS GRAINS DE CÉRÉALES</small>	8
Karottenflocken	9
Möhrenkorn	9
Luzerne Mix	10
Linamix®	10
Knabber-Max	11

### TABLEAU DES ALIMENTS 12

### SPÉCIALITÉS RÖHNFRIED

VitaKanin	13
Aparasit	13
Darmwohl	13
Mitex	13
Avidress Plus	13
Darmfit	13

### MIFUMA CLUB 14

### CATALOGUE PRIME DE FIDÉLITÉ 15

## CHERS AMIS ÉLEVEURS,

nous voulons tous le meilleur pour nos animaux. Qu'il s'agisse de cochons d'Inde, chinchilla ou lapin nain, chaque animal a ses préférences et ses besoins. De même, chaque propriétaire offre à ses animaux des conditions de détention différentes. Il faut en tenir compte. Il faut en tenir compte lors de l'alimentation.

Pour nourrir vos animaux de manière idéale dans toutes les situations de vie, vous trouverez la nourriture adéquate chez Mifuma. Nous avons développé nos mélanges de manière à ce qu'ils puissent être utilisés aussi bien comme simple complément d'un bon foin et d'eau, mais peuvent aussi être utilisés en plus peuvent être combinés avec du fourrage vert frais.

Nous sommes à votre disposition pour vous conseiller et vous aider. Pour chaque aliment, vous trouverez une recommandation d'alimentation par kilo de poids corporel de votre animal. Si vous ajoutez des légumes frais ou parfois des fruits, adaptez les quantités de nourriture en conséquence. Il faut toutefois veiller à ce que les animaux s'habituent progressivement à la nourriture fraîche et ne reçoivent pas de grandes quantités d'un jour à l'autre.

Pour chaque aliment, nous vous conseillons de peser correctement la quantité afin de développer un sens de la mesure pour l'aliment. Nos tasses à mesurer la nourriture vous aideront également. Vous pouvez vous servir d'un feutre permanent pour marquer la quantité sur le gobelet. la quantité appropriée, afin que votre animal ne soit pas suralimenté ou sous-alimenté. Et si vous avez encore des questions, n'hésitez pas à nous envoyer un message. à l'adresse [info@mifuma.de](mailto:info@mifuma.de).

Dans notre brochure, vous trouverez en outre des produits d'hygiène et de soins de Röhnfried, afin que vous puissiez pour que vous puissiez prendre soin de vos animaux.

Vos conseillers-expert Mifuma





## KNUSPER-MÜSLI

Notre mélange croustillant (Knusper-Müsli) riche en flocons de céréales avec sa bonne odeur de pomme, distribué avec du foin, couvre tous les besoins de vos lapins nains. Grâce au procédé de fabrication mis en oeuvre, cet aliment se distingue par une très bonne digestibilité sans perturber l'assimilation des nutriments. L'apport équilibré en vitamines et minéraux couvre les besoins quotidiens de vos lapins.

### CONSEIL D'UTILISATION

Distribuez, en tenant compte de l'activité de l'animal, 30 g d'aliment par kg de poids vif. Veillez à assurer la mise à disposition de foin et d'eau potable en complément de notre Mifuma Knusper muesli. En cas d'ajout de nourriture fraîche/de fourrage vert, il faut réduire la quantité de nourriture doit être réduite en conséquence.

### UNITÉ DE VENTE :

Sac de 3,5 kg (Muesli)



## MULTI

La composition de haute qualité de ce mélange varié convient à tous les lapins et offre de la variété dans la mangeoire. Multi contient des flocons de carottes et des tiges de persil. Ceux-ci favorisent l'activité masticatoire et l'usure nécessaire des dents. Les granulés qu'il contient assurent un apport en minéraux, oligo-éléments et vitamines essentiels. et de vitamines. La teneur en d'huile d'orge, de maïs et de graines de tournesol favorise la brillance du pelage. Peaux de raisin fournissent des substances actives importantes pour défense de l'organisme.

### CONSEIL D'UTILISATION :

En fonction de l'activité de votre animal, lui donner 30 g de multi par kg de poids corporel par jour en en combinaison avec du foin et de l'eau fraîche. En cas d'ajout d'aliments frais/de fourrage vert, la quantité doit être réduite. réduire la quantité de nourriture en conséquence.

### UNITÉ DE VENTE :

Sac de 3,5 kg

Sac de 25 kg

(Mélange de Muesli et de granulé)



## KRÄUTER AVEC DES CAROTTES

Mifuma Herbes aromatique est notre aliment Premium de haute qualité pour lapins. La présentation en granulé empêche les animaux de trier l'aliment et garantit ainsi la consommation totale de tous les éléments nutritifs essentiels. Les plantes aromatiques sélectionnées soutiennent le métabolisme de vos compagnons. Ce sont surtout les systèmes digestif et respiratoire qui se trouvent améliorés par le pouvoir naturel des plantes. Le mélange de plantes aromatiques rend le granulé très appétant et même les animaux difficiles en consomment facilement.

### CONSEIL D'UTILISATION :

Distribuez en fonction de l'activité de l'animal 30 gr de Mifuma Kräuter par kg de poids vif. Mettez du foin et de l'eau fraîche à disposition.

### UNITÉ DE VENTE :

Sac de 25 kg (Granulé de 5 mm)



## PLUS

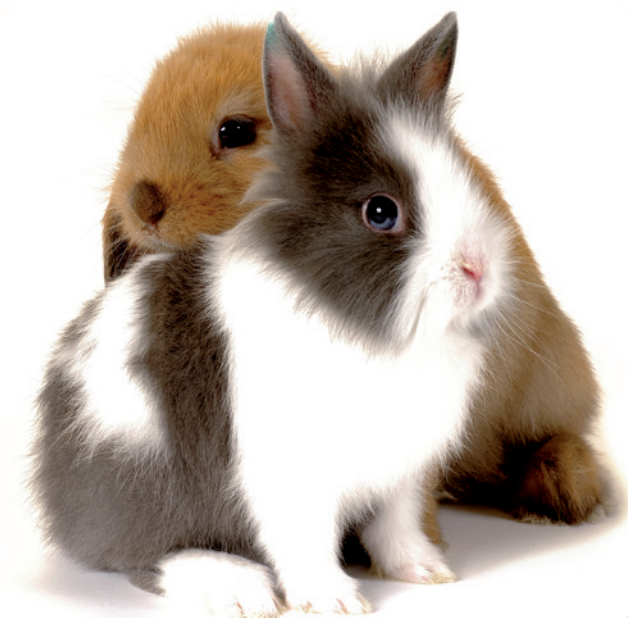
Mifuma Plus apporte par le choix de matières premières de grande qualité, comme la Luzerne française en combinaison avec d'autres ingrédients, une alimentation saine à vos lapins. La granulation empêche les animaux de trier et garantit l'apport de tous les nutriments. La vitalité de vos animaux est renforcée par l'apport des vitamines, minéraux et oligo éléments de haute qualité.

### CONSEIL D'UTILISATION :

Distribuez en fonction de l'activité de l'animal 30 gr de Mifuma Plus par kg de poids vif. Mettez du foin et de l'eau fraîche à disposition.

### UNITÉ DE VENTE :

Sac de 5 ou 25 kg (Granulé de 5 mm)





## CHINCHILLA PELLETS

La fragilité du système digestif des Chinchilla demande une attention particulière sur la façon de les nourrir. La formulation équilibrée de l'aliment, avec une forte proportion de luzerne et tous les nutriments et vitamines essentiels, garantit vitalité et santé à vos petits compagnons. Un apport supplémentaire en Biotine soutient la régénération de la peau et rend la fourrure brillante. La granulation empêche le tri de l'aliment et la consommation de tous les éléments nutritifs est acquise.

### CONSEIL D'UTILISATION :

Aliment complet pour distribution à volonté. Distribuer environ 30 gr de Chinchilla Pellets par jour aux adultes. De préférence distribuez l'aliment 2 fois par jour. Il est également recommandé de mettre à disposition du foin, des herbes aromatiques séchées et de l'eau fraîche.

### UNITÉ DE VENTE :

Sac de 25 kg (Granulé)



## MEERSCHWEINCHEN PELLETS

Notre aliment cobaye couvre de façon optimale les besoins de vos petits compagnons. Un apport spécial en vitamine C et la sélection de luzerne française en font un aliment exquis. La composition spécialement étudiée en vitamines et la haute qualité de l'aliment sont à l'origine de la vitalité et la pleine santé de vos cobayes. La forte concentration de l'aliment en vitamine C permet de couvrir avec seulement 10 g les besoins du cobaye. La granulation empêche le tri par l'animal et garantit la consommation et l'assimilation de tous les nutriments. La forte concentration en vitamines essentiels du Meerschweinchenpellet permet de le distribuer avec d'autres composantes alimentaires.

### CONSEIL D'UTILISATION :

Distribuez quotidiennement 30 g au cobaye adulte. L'aliment doit toujours être à libre disposition, car le tract digestif du cobaye doit toujours être rempli. Mettez toujours du foin et de l'eau fraîche à disposition.

### UNITÉ DE VENTE :

Sac de 25 kg (Granulé)



## STRUKTUR-MÜSLI

La luzerne et les tiges de persil ainsi que les caroubes, les carottes et les flocons de pois font de ce Struktur-Müsli une friandise pour tous les lapins et cochons d'Inde. Ce mélange structuré riche en fibres brutes combine des composants naturels qui répondent parfaitement aux exigences nutritionnelles des animaux. Les flocons d'orge et l'avoine fournissent de l'énergie facile à digérer, tandis que les éléments protéiques de haute qualité proviennent de la luzerne, des flocons de pois et de la farine de maïs. et de graines de lin extrudées. Un prébiotique naturel favorise la digestion. La levure de bière et l'huile de lin assurent la brillance du pelage. La vitaminisation et la minéralisation sont assurés par les granulés contenus.

### CONSEIL D'UTILISATION :

Donner 40 g par kg de poids corporel en fonction de l'activité de l'animal. En plus de notre muesli structuré, du foin et de l'eau fraîche devraient toujours être proposés. doivent être proposés. En cas d'ajout d'aliments frais/de fourrage vert, la quantité d'aliments doit être réduite. doit être réduite en conséquence. Veillez, en particulier chez le cochon d'Inde, à ce que un apport suffisant en vitamine C, afin d'éviter toute carence.

### UNITÉ DE VENTE :

Sac de 5 kg et 15 kg (Granulé de 5 mm)

Tout comme l'être humain, votre cobaye a besoin d'une couverture quotidienne en vitamine C. Un apport de 10 à 20 mg par kg de poids vif est nécessaire. Avec la distribution de fruits et légumes et d'un aliment pour cobaye vitaminé, les besoins quotidiens sont couverts. Il est également possible de couvrir l'apport de vitamine C par l'eau de boisson. La vitamine C en excès est naturellement éliminée par l'organisme. Avec 10 g de Mifuma Meerschweinchen PELLET vous apportez déjà 20 mg de vitamine C.







## KRAUTER-BLÜTEN-MIX SANS GRAINS DE CÉRÉALES

Le mélange riche en fibre avec de la luzerne et du persil très appétant sans ajout de céréales est un aliment Premium très digestible et proche de l'alimentation naturelle de vos animaux. Les composantes hautement digestibles et les fleurs de Souci, en font un aliment très appétant pour gâter vos petits compagnons. Le mélange contient des légumes et est également riche en vitamines. La vitamine C indispensable pour le cobaye, prévient la malnutrition et renforce le système immunitaire. Mifuma Kräuter Blüten Mix apporte une touche naturelle au menu quotidien de vos rongeurs et lapins nains.

### CONSEIL D'UTILISATION :

Donnez 40 g par kg de poids corporel, en fonction de l'activité de l'animal. En plus de notre mélange d'herbes et de fleurs, il faut toujours lui donner du foin et suffisamment d'eau. doivent être proposés. En cas d'ajout d'aliments frais/de fourrage vert, la quantité de nourriture doit être réduite. doit être réduite en conséquence. Veillez tout particulièrement à ce que le cochon d'Inde veuille à un apport suffisant en vitamine C afin d'éviter toute carence.

### UNITÉ DE VENTE :

Sac de 3.5 kg (Muesli)



## KAROTTENFLOCKEN

Si vous souhaitez nourrir votre rongeur ou votre lapin de la manière la plus naturelle possible, vous trouverez dans les nouveaux flocons de carottes le complément alimentaire idéal qui permettra d'améliorer l'alimentation de tous les rongeurs et lapins. Les flocons de carottes ne contiennent aucun additif tel que colorants, conservateurs ou arômes. Le  $\beta$ -carotène naturel est bon pour les yeux et le pelage et convient particulièrement aux animaux dont le pelage est de couleur foncée ou rougeâtre.

### CONSEIL D'UTILISATION :

Donnez les flocons de carottes en complément de la nourriture pour lapins ou rongeurs à raison de 1 à 2 g par kg de poids corporel/jour ou comme friandise.

### UNITÉ DE VENTE :

L'eau de 4 kg (Granulé)



## MÖHRENKORN

Grignoter quotidiennement des carottes ! Ceci est possible, grâce à notre Mifuma Möhrenkorn. Ce complément est fait avec 100% de carottes fraîches. Un seau contient l'équivalent de 40 kg de carottes. Sous la présentation sèche en granulé, vous apportez toute l'année un aliment stable en qualité, sans les problèmes de conservation et d'hygiène. Distribuez le Möhrenkorn en cure pour plus de vitalité.

### CONSEIL D'UTILISATION :

Distribuez 1.5 g de Mifuma Möhrenkorn par kg de poids vif en complément de la ration ou en cure pour plus de vitalité.

### UNITÉ DE VENTE :

L'eau de 4 kg (Granulé)





## MIX DE LUZERNE

Mifuma Luzerne Mix nouvelle version améliore nettement chaque ration de foin car ce mélange contient non seulement de la luzerne mais aussi une dose précieuse d'huile de lin. En la proposant à vos lapins, vous stimulerez chez eux la mastication et le métabolisme. Le complément en huile proposé ici permet également la fixation des particules poussiéreuses, soulageant ainsi le processus respiratoire. La brillance du pelage et la santé de la peau de vos animaux en sont ainsi favorisées et la haute teneur en fibres brutes améliore les processus physiologiques de digestion de vos lapins.

### CONSEIL D'UTILISATION :

Distribuez Luzerne mix en complément de la ration quotidienne de foin ou en mélange au foin. Vous pouvez remplacer au maximum 50 % de la ration quotidienne en foin par du Luzerne Mix.

### UNITÉ DE VENTE :

Sac de 15 kg (Aliment grossier)



## LINAMIX®

Mifuma Linamix est un complément alimentaire de haute qualité, riche en Omega 3 et Omega 6. La distribution de cette spécialité à base de graines de lin extrudées, améliore immédiatement la qualité de l'alimentation de vos petits compagnons.

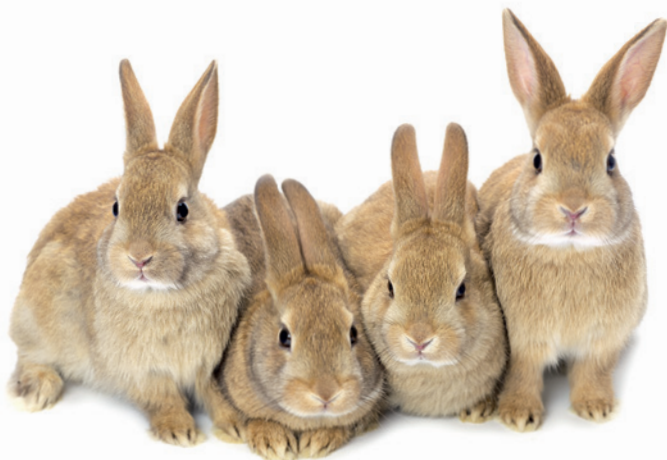
La composition exceptionnelle du Linamix stimule la digestion, les défenses immunitaires et améliore significativement la régénération de la peau et le brillant de la fourrure.

### CONSEIL D'UTILISATION :

Distribuez Linamix en complément de votre ration d'aliment et de foin. La quantité recommandée est de 1 à 2 g par kg de poids vif. Il est possible de distribuer Linamix par cure de 8 semaines. Vous pouvez également distribuer Linamix individuellement de façon ciblée selon l'état corporel et les besoins des animaux.

### UNITÉ DE VENTE :

Seau de 7.5 kg ou sac de 20 kg (aliment extrudé)



## MIFUMA KNABBER-MAX

Mifuma Knabber-Max est une briquette d'une épaisseur de 7 cm et d'une longueur de 15 cm composée de luzerne, balles d'épeautre, carottes séchées et peaux de raisins. Sa composition unique fournit à vos animaux des fibres brutes de haute qualité et de précieuses protéines. Par leur action antioxydante, les principes actifs naturels issus de la carotte et du raisin renforcent le système immunitaire et favorisent la fécondité. Les acides contenus dans l'aliment contribuent à faire baisser le niveau du pH dans la nourriture pour renforcer le système digestif. Avec Mifuma Knabber-Max, nous renonçons entièrement à l'utilisation de mélasse. Il peut être mis à la disposition des animaux toute la journée sans problème. Notre Knabber-Max offre à vos animaux une possibilité d'occupation qui respecte leurs besoins, favorise ainsi l'usure des dents et garantit un apport de base équilibré.

### CONSEIL D'UTILISATION :

Distribuez le Knabber-Max de poids vif. Approprié à approvisionnement de base à l'exhibition.

### UNITÉ DE VENTE :

Pac de 5 kg (8 Briquettes)



## TABLEAU DES ALIMENTS

	Protéine brute %	Matière grasse %	Cellulose brute %	Calcium %	Phosphore %	Vitamine A I.E.	Vitamine D3 I.E.	Vitamine E mg	Vitamine C mg
Knusper-Müsli	12,5	3,5	12,5	1,0	0,5	15.000	2.500	225	
Multi	12,0	3,8	13,0	0,7	0,45	5.000	375	20	5
Kräuter	17,0	2,6	16,0	0,9	0,6	10.000	750	50	10
Plus	16,0	2,9	16,5	0,9	0,5	10.000	750	60	10
Chinchilla-Pellets	16,0	3,8	16,0	1,25	0,6	16.000	1.600	135	150
Meerschweinchen Pellets	16,0	2,9	15,0	1,2	0,7	20.000	1.500	120	2.000
Struktur-Müsli	14,5	3,2	15,5	1	0,5	10.000	750	60	400
Kräuter-Blüten-Mix	14,0	3,0	15,9	1,0	0,4	10.000	1.000	30	440
Karottenflocken	8,5	1,5	10	0,4	0,3				
Möhrenkorn	5,2	1,8	17,6	0,3	0,2				
Luzerne-Mix	9,5	3,6	32,8	1,5	0,3				
Linamix®	16,0	20,0	6,0	0,4	0,4			1.000	
Knabber-Max	12,5	3,3	25,0	0,9	0,4				

## Röhnfried SPÉCIALITÉS

### VITAKANIN

UN APPORT ÉQUILIBRÉ EN VITAMINES

- ✓ Vitamine d'élevage
- ✓ une meilleure croissance
- ✓ stimule le système immunitaire

#### UNITÉ DE VENTE :

Bouteille de 500 ml



### DARMWOHL

POUR LA SANTÉ DU TUBE DIGESTIF

- ✓ Oregano & lichens
- ✓ Favorise la digestion
- ✓ stimule l'appétit

#### UNITÉ DE VENTE :

Bouteille de 250 ml

Bouteille de 500 ml



### APARASIT

INSECTICIDE D'UTILISATION FACILE

- ✓ action rémanente
- ✓ acariens
- ✓ Mouches

#### UNITÉ DE VENTE :

Aérosol de 750 ml



### AIDRESS PLUS

L'HYGIÈNE JUDICIEUSE DE L'EAU DE BOISSON.

- ✓ animaux saines
- ✓ pour tous l'année
- ✓ l'activité de l'appareil digestif

#### UNITÉ DE VENTE :

Bouteille de 1 litre



### DARMFIT

L'HYGIÈNE DE L'EAU DE BOISSON

- ✓ Protection des intestins
- ✓ Croissance saine
- ✓ Favorise la digestion

#### UNITÉ DE VENTE :

Bouteille de 1 litre



### MITEX

INSECTICIDE LIQUIDE CONCENTRÉ

- ✓ combat acariens et puces
- ✓ détruit les mouches et les poux
- ✓ action rémanente

#### UNITÉ DE VENTE :

Bouteille de 500 ml

Bouteille de 1 litre



## MIFUMA-CLUB

### PROGRAMME DE SOUTIEN MIFUMA

Mischfutter Werke Mannheim GmbH soutient activement les associations les associations d'élevage. C'est pour cette raison que nous avons fondé le club Mifuma. Devenez membre et profitez dès à présent de nos merveilleux cadeaux ainsi que de nos accessoires de foires. Ce service vous est offert gratuitement. En tant que membre du Club Mifuma, vous pouvez faire votre choix parmi nos lots de foire. En contrepartie, Mischfutter Werke Mannheim GmbH pourra insérer une annonce dans votre catalogue, sans frais.

#### FORMULAIRE D'INSCRIPTION ::

Association*	Rue*
Président	Code postal * Ville*
Nom du contact*	Numéro de téléphone*
Nombre de Membre d'association	Adresse e-mail
Votre distributeur Mifuma *	Date/signature*

#### FAITES VOTRE CHOIX DE CADEAUX:

- ☐ LOT 1 : 2 rouleaux de film décoratif pour cage  
☐ LOT 2 : 1 prix d'honneur Mifuma  
☐ LOT 3 : 1 lot de tombola

☒ J'ai lu la déclaration de confidentialité sur la protection des données et je l'accepte.

Mischfutter Werke Mannheim GmbH  
 Stichwort: Clubanmeldung  
 Otto-Hahn-Str. 40, 68169 Mannheim

Schaudatum: \_\_\_\_\_

POUR DE QUESTION Envoyez un e-mail à l'adresse [info@mifuma.de](mailto:info@mifuma.de) ou appelez le +49 (0)621 32245-76.

## MIFUMA FIDÉLITÉ

Vous trouvez sur chaque sac un point de fidélité Mifuma. Collectionnez les points pour obtenir des cadeaux de fidélité.

### ENVOYEZ VOS POINTS DE FIDÉLITÉ E FAITES VOTRE CHOIX DE CADEAUX À:

Mischfutter Werke Mannheim GmbH  
 Stichwort: Prämienpunkte; Otto-Hahn-Str. 40, D-68169 Mannheim



## PRÉSENTATION DU PROGRAMME DE FIDÉLITÉ

Autre prime a [www.mifuma.fr](http://www.mifuma.fr)



**DOSEUR À GRAIN**  
 Petit ou grand  
 3 points



**COUTEAU D'ÉPAULE**  
 acier inoxydable de haute qualité  
 4 points



**PELLE À NOURRI-TURE**  
**RÉCIPIENT GRADUÉ**  
 5 points chacun



**STALLBUCH**  
 5 points



**FICHES D'ÉVALUATION**  
 carton 15 ou plastique 3  
 8 points



**SAC DE SPORT LAPIN „V“**  
 Coton  
 10 points



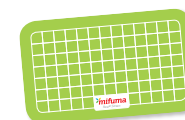
**SAC DE SPORT LAPIN „QUARTETTE“**  
 Coton  
 10 points



**TASSE À CAFÉ**  
 17 points



**CASQUETTE DE BASEBALL**  
 Coton.  
 20 points



**TAPIS D'ÉVALUTATION**  
 25 points



**MIN-MAX THERMOMÈTRE**  
 25 points



**POLO EN COTON**  
 Coton,  
 tailles S - XXL.  
 35 points



**CONTEINEUR À GRAIN**  
 42 litres  
 40 points



**COUTEAU DE PETIT DÉJEUNER**  
 45 points



**PRIX D'HONNEUR**  
 Médaille : laiton,  
 diamètre 7 cm, mat  
 50 points



**CASQUETTE LED**  
 60 points

Sous réserve de modifications.

Les données que vous transmettez ne seront utilisées que pour l'envoi de la prime et seront ensuite supprimées.





## COLLECTE DE DONNÉES SELON LE RGPD - DÉCLARATION DE CONSENTEMENT

Pour participer au « Club Mifuma », il est nécessaire que Mischfutter Werke Mannheim GmbH conserve vos données, y compris vos données de contact, pour le traitement et l'exécution de vos demandes, ainsi que pour répondre à des questions ultérieures et pour la transmission d'informations sur les actions et offres. Vos données ne seront pas transmises sans votre consentement. Nous collectons et enregistrons les données suivantes dans ce contexte :

- Votre nom,
- Votre adresse
- Votre adresse e-mail
- Votre numéro de téléphone et de fax

La collecte, le traitement et l'utilisation de vos données à caractère personnel servent exclusivement au traitement de l'action. La base juridique en est l'art. 6, al. 1, p. 1 let a et l'art. 6, al. 1, p. 1 let b du RGPD. Les données sont supprimées dans la mesure où celles-ci ne sont plus nécessaires une fois que le but poursuivi par la collecte a été atteint. Le traitement de vos données personnelles est volontaire.

Avec l'inscription au « Club Mifuma », vous consentez à l'enregistrement et au traitement des données personnelles indiquées et acceptez notre déclaration de confidentialité. La collecte,

le traitement et l'utilisation de vos données à caractère personnel ont lieu sur une base volontaire.

**Vous pouvez à tout moment révoquer le consentement accordé sans être pour cela tenu de respecter un délai spécifique ou une forme particulière, avec effet pour l'avenir. Veuillez adresser votre déclaration de rétractation à :**

Mischfutter Werke Mannheim GmbH  
Otto-Hahn-Str. 40  
68169 Mannheim  
E-Mail: [datenschutz@mifuma.de](mailto:datenschutz@mifuma.de)

Note :



Mischfutter Werke Mannheim GmbH  
Certifiée au :



Otto-Hahn-Str. 40  
D - 68169 Mannheim  
Tel.: +49 (0)621 32245-76  
Fax: +49 (0)621 32245-66  
E-Mail : [info@mifuma.de](mailto:info@mifuma.de)

facebook.com/mifuma  
instagram.com/mifuma  
+49 (0)1573 7294846  
[www.mifuma-shop.de](http://www.mifuma-shop.de)  
[www.mifuma.de](http://www.mifuma.de)